

ONZE ZALEN

BALKONZAAL

-polyvalente ruimte met zithoek ; max. 120 pers. -



technische fiche: 85 stoelen, 10 grote tafels, 2 beamers, projectiescherm, muziekinstallatie.

DISTILLERIE

- polyvalente ruimte met zithoek ; max. 65 pers. -



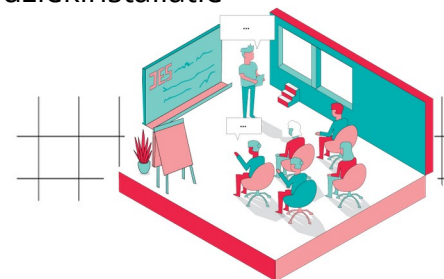
technische fiche: 55 stoelen, 15 tafels, flipchart, muziekinstallatie

TERRAS

- polyvalente ruimte met terras ; max. 25 pers. -



technische fiche: 25 stoelen, 8 tafels, interactieve beamer met muziekinstallatie



PILAAR - polyvalente ruimte met podium en bar ; max. 60 pers. -



technische fiche: 40 stoelen, 15 plooibanken, 10 plooitafels, groot projectiescherm, bar met frigo.

MANSARDE - leef- en atelier ruimte met keuken ; max. 15 pers. -

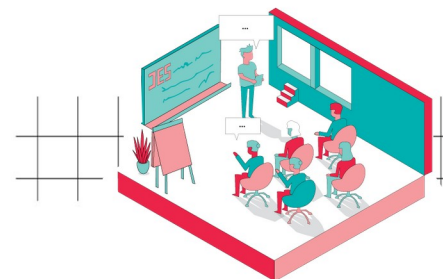


technische fiche: uitgeruste keuken eetruimte voor 15 personen, zithoek met bar voor 15 personen; beamer en projectiescherm, mogelijkheid tot extra vergaderruimte voor 10 personen

KANAAL - polyvalente ruimte ; max. 25 pers.



-technische fiche: 25 stoelen, 8 tafels, interactieve Beamer



PRIJZEN

Hieronder vindt u een overzicht van de zalen, het maximaal aantal gebruikers en de prijs.

	Balkonzaal	Distillerie	Pilaar	Kanaal	Terras	Mansarde
Max aantal personen	120p	65p	60p	25p	25p	15p
½ dag (Non profit / onderwijs)	150€	110€	110€	30€	70€	70€
Hele dag (Non profit / onderwijs)	260€	190€	190€	50€	130€	130€
½ dag (profit / overheid)	200€	160€	160€	40€	100€	100€
Hele dag (profit / overheid)	350€	280€	280€	70€	170€	170€

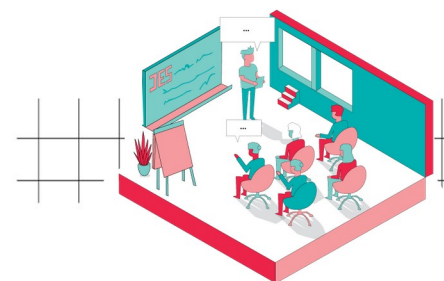
- Een dagdeel is 4u
- Alle prijzen zijn inclusief poetsen, de zaal moet wel achtergelaten worden zoals het werd gevonden
- Indien u 3 ruimtes of meer tegelijkertijd boekt geniet u een korting van 10 %
- Koffie is verkrijgbaar aan 1EUR/persoon/koffieservice

Bij de balkonzaal en de distillerie kan een **keuken** gehuurd worden voorzien van al het nodige materiaal.

non profit / onderwijs	50€
profit / overheid	60€

De prijzen voor de keuken zijn prijzen per dag.

Alle info over de lokalen vindt u ook terug op onze website:
www.jes-sleepinn.be



EEN ZAAL RESERVEREN?

HOE?

Een aanvraag plaatsen kan telefonisch, per mail of via onze website.

De bevestiging van een reservatie gebeurt steeds schriftelijk.

Geef bij de reservatie reeds zoveel mogelijk informatie door:

- ✓ De datum of data en de uren waarop je een activiteit wenst te organiseren.
- ✓ Naam van de activiteit.
- ✓ Soort activiteit, is het een gesloten of een open activiteit.
- ✓ Gewenst materiaal.
- ✓ Naam, adres en telefoonnummer van de organisator en van diegene die aanwezig zal zijn op de dag van de activiteit.
- ✓ Catering; leveringen, gastsprekers.

Termijnen

De aanvraag moet minstens een week en kan maximum 2 maanden op voorhand ingediend worden.

De zaal bezoeken

De zalen ter plaatse bekijken is mogelijk na afspraak per telefoon of mail.

Contactgegevens



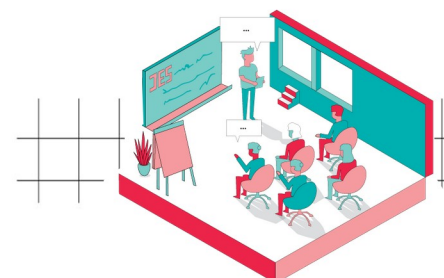
☎ +32 411 68 83
@ sleepinn@jes.be
🌐 www.jes-sleepinn.be

Algemeen nummer:
bereikbaar van ma tot do: 08u30 – 18u00
op vrijdag van 09u00 tot 17u00



☎ ~~+32 477 258 973~~

~~Wolke (conciërge), bereikbaar bij verhuur buiten de
openingsuren van het onthaal.~~



PRAKTISCH

Ontvangst

Je activiteit vindt plaats tijdens de openingsuren van JES:

De groepsverantwoordelijke meldt zich aan bij het onthaal. Er zal iemand meegaan om de lokalen te openen en de nodige uitleg te geven.

Je activiteit plaats vindt buiten de openingsuren van JES:

- (a) u komt op voorhand de sleutel halen en krijgt een uitleg van één van onze medewerker;
- (b) de huisbewaarder zal u ontvangen en in de lokalen binnen laten.

De groepsverantwoordelijke staat in voor de ontvangst van de andere deelnemers. Hiertoe wordt er een toegangscode gegeven die met de groepsleden mag gedeeld worden.

Materiaal

Aangevraagd materiaal zal door onze medewerkers klaar gelegd worden in het gereserveerde lokaal. Indien er zaken ontbreken gelieve zich tot de medewerkers van de JES Sleep Inn te richten. Zij zullen u met plezier verder helpen.

Leveringen

Indien er maaltijden of andere leveringen gepland zijn, gelieve dit op voorhand door te geven aan het personeel van de JES Sleep Inn. Verwittig het onthaal bij aankomst over de geplande levering en het vermoedelijk leveringsuur. Bij levering zal u verwittigd worden en vragen wij u de geleverde goederen zelf op te halen aan het onthaal.

Toegankelijkheid

Met uitzondering van het Terras zijn de gebouwen van JES rolstoel toegankelijk.

Mutimedia

In het hele gebouw is er gratis wifi en al onze lokalen zijn uitgerust met een Beamer en projectiescherm.

Met alle andere praktische vragen kan u steeds terecht bij het personeel van de JES Sleep Inn.

